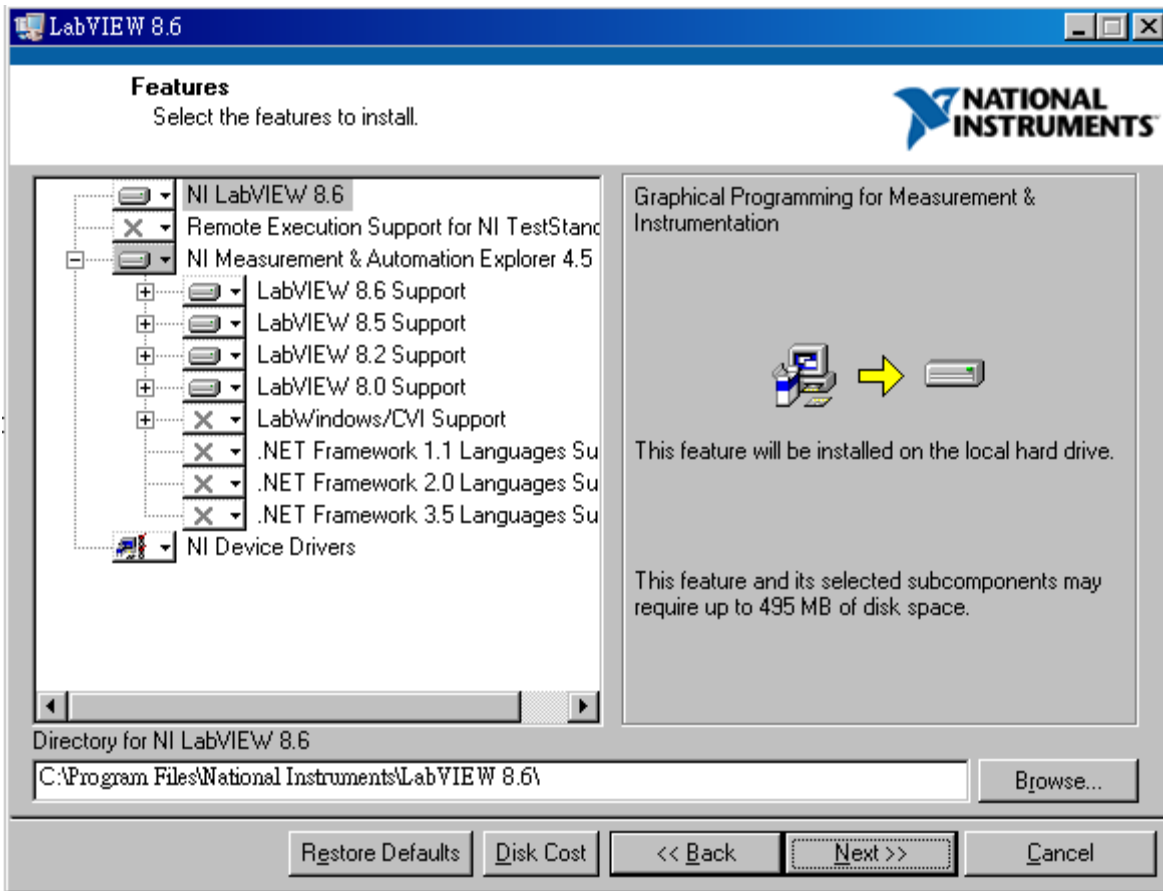
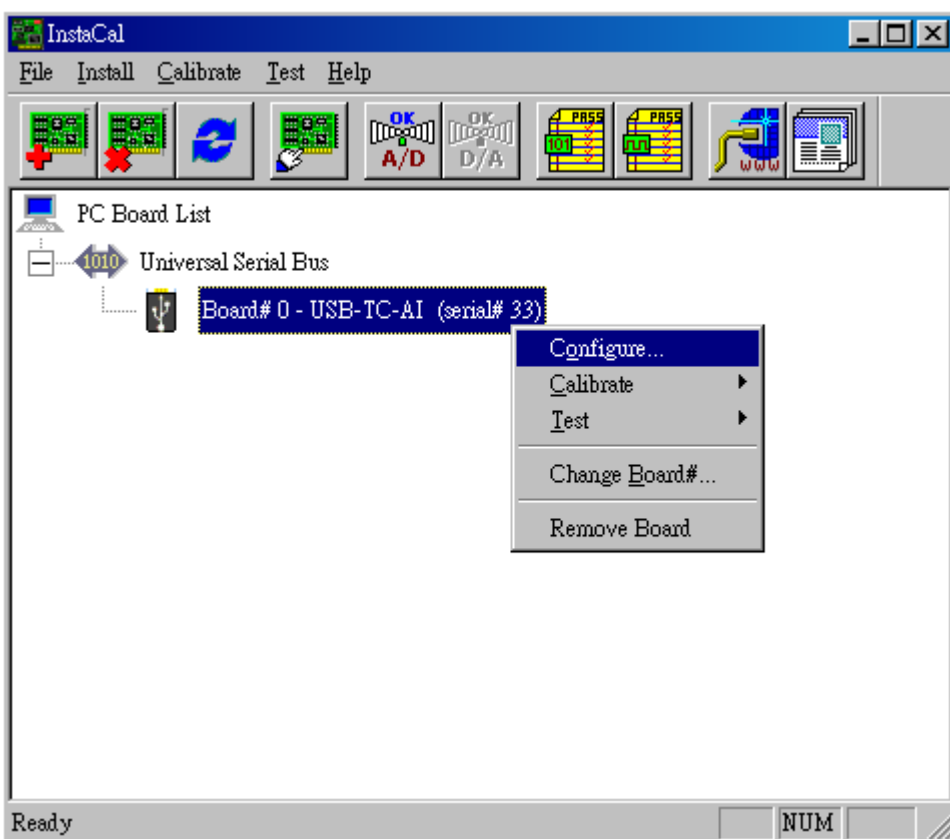


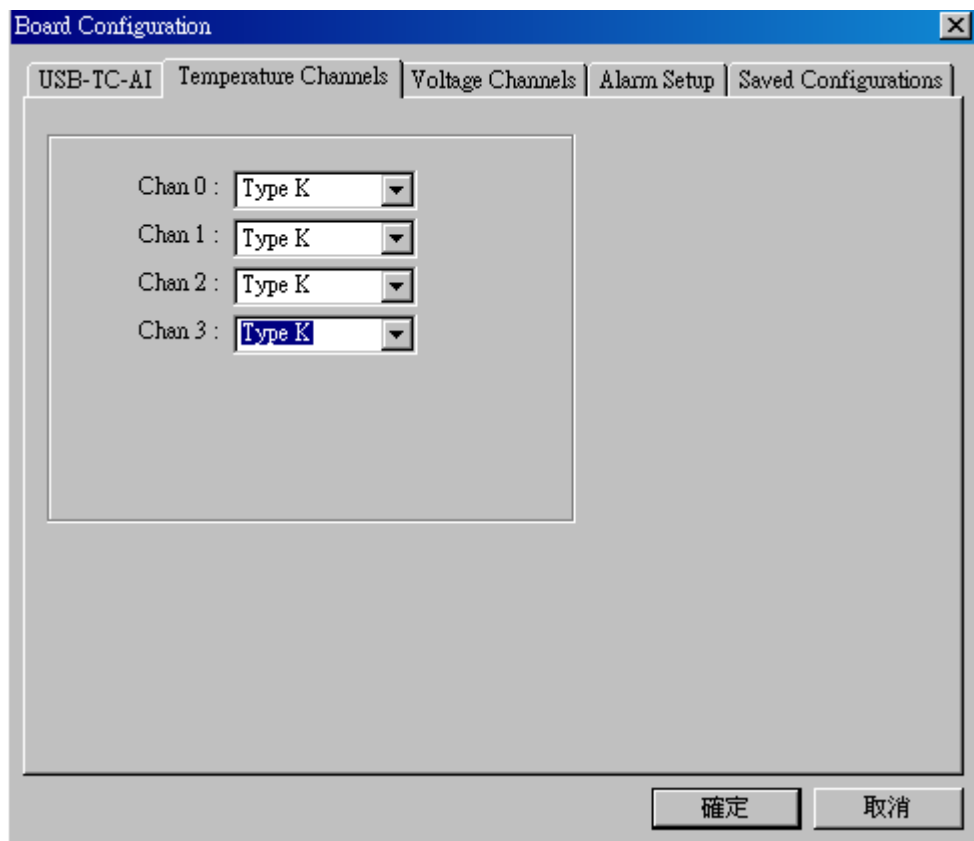
1. 如果要安裝 LABVIEW 程式範例，需要先安裝 LABVIEW 8.6 或 更高版本  
安裝的時候 8.0 8.2 8.5 支援要記得打勾



2. 安裝光碟內所有程式 (請參考 學生套件手動更新說明.pdf)
3. 安裝完後 插入 USB 連接線
4. 選擇 開始->所有程式->Measurement Computing->Instacal
5. 在 USB-TC-AI 圖示上方按右鍵 選擇 Configure

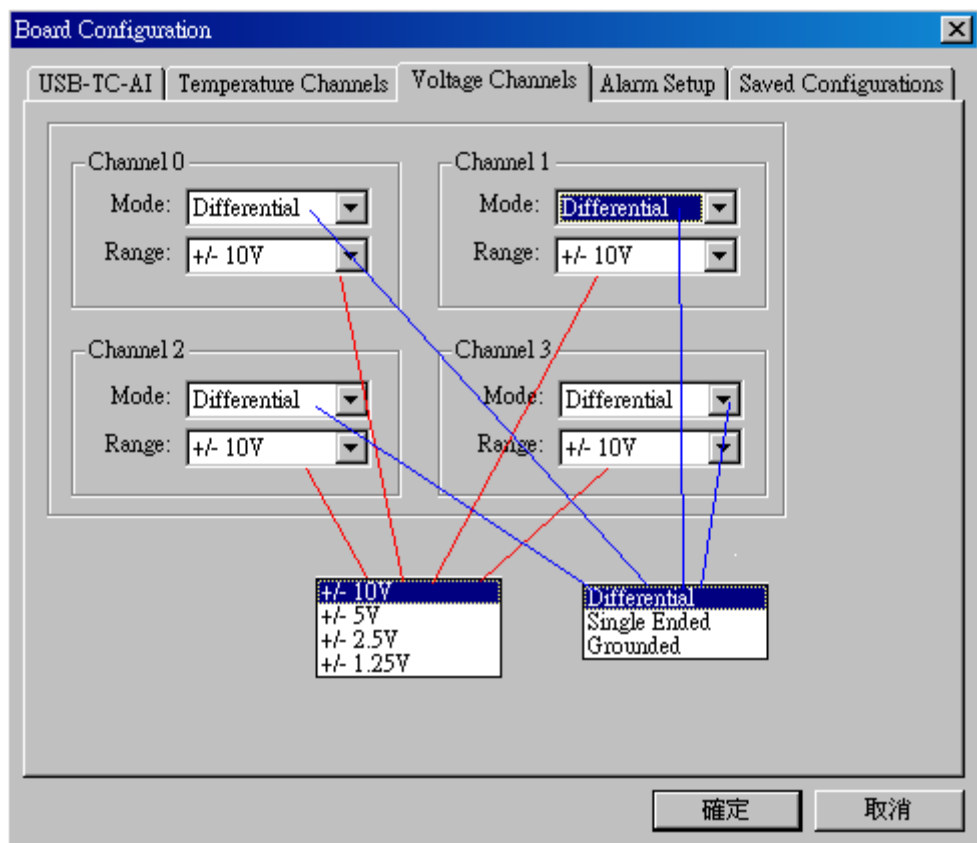


6. Temperature Channel 要改成 Type K，改好之後按確定就可以了



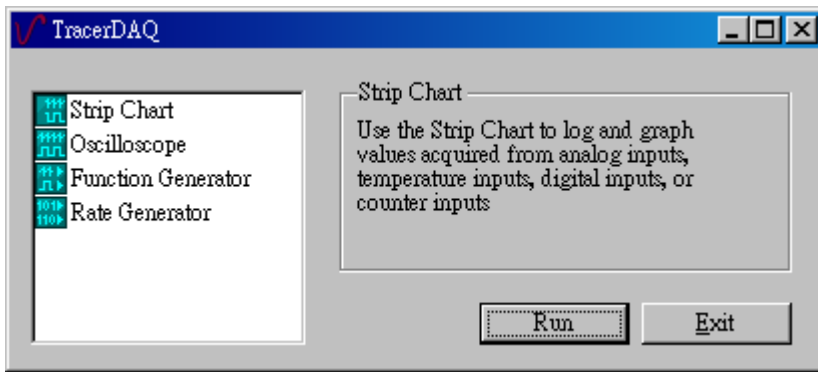
Mode 可以設成 Differential 差分 Single Ended 共地 與 Grounded 接地 (注意: 視為不使用，程式會呼叫不到此通道) 預設為 Differential 差分

Range 有+/-10V, +/-5V, +/-2.5V, +/-1.25V 視實際應用調整範圍 (注意 程式要記得也改成這個 RANGE) 預設為+/-10V

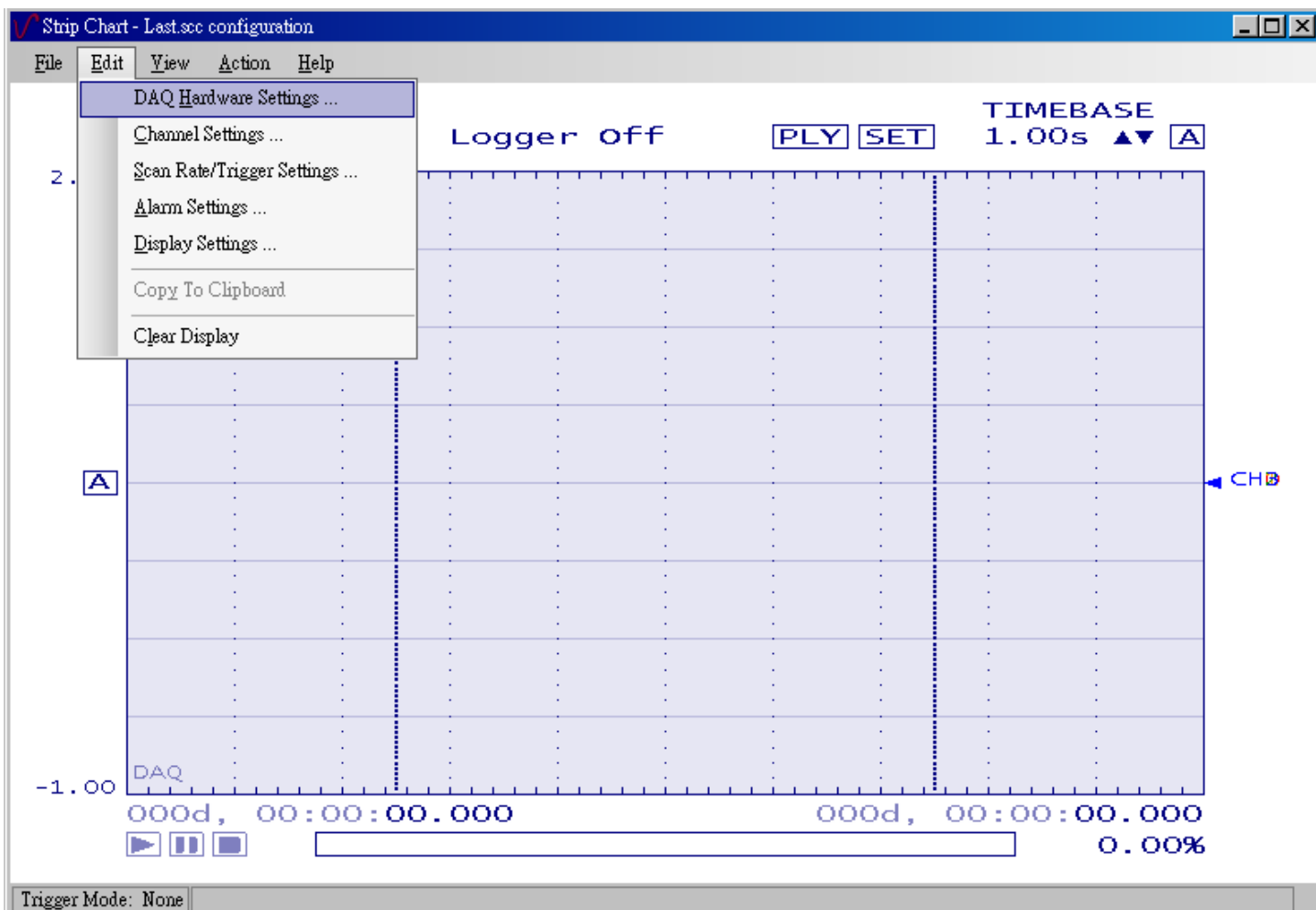


7. 關閉 Instacal。

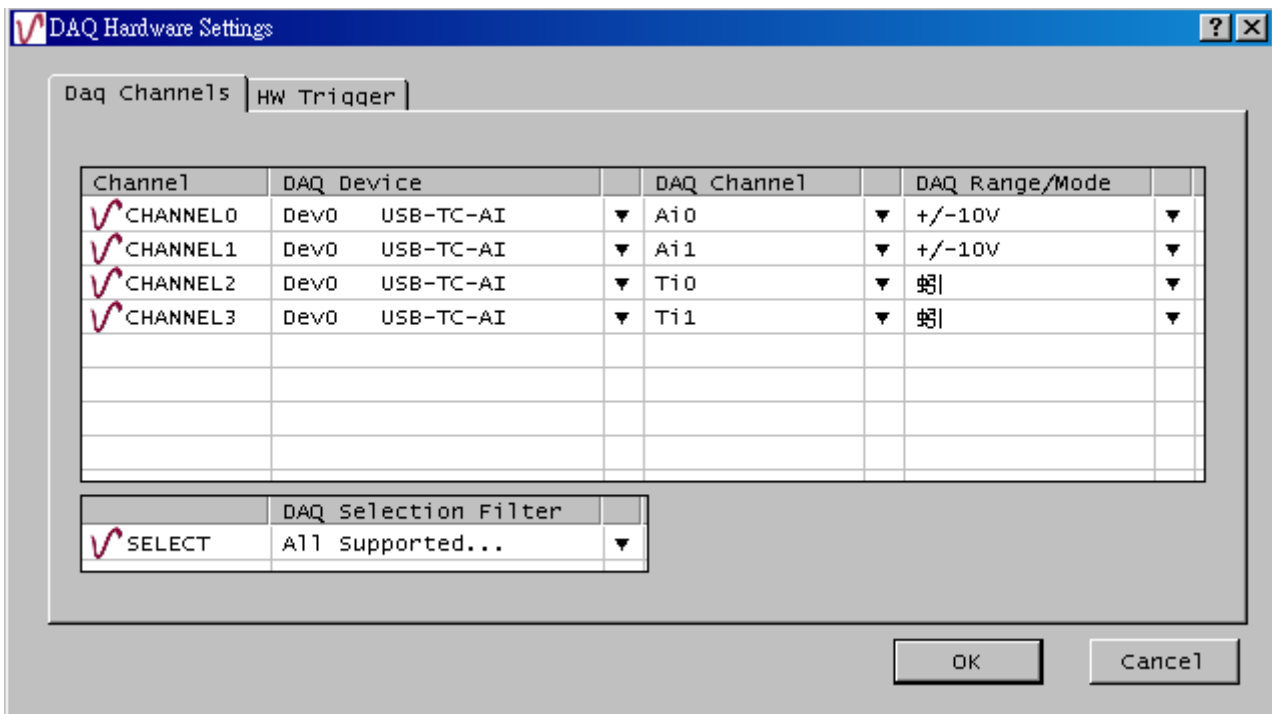
- 選擇 開始->所有程式->Measurement Computing->TracerDAQ->TracerDAQ
- 選擇 Strip Chat 按 RUN



- 選擇 Edit -> DAQ Hardware Setting



- 設定如下圖，按 OK 儲存，注意: 如果沒有裝 熱電偶 不能選 Ti0~Ti3，如果只有裝一個 Ti0，那就只能選一個 Ti0，其他三個通道 請以 Ai0~Ai3 來設定 (沒用到也沒關係，不會造成當機)



12. 波形錄製完成後，選擇 File->Save as 存成 CSV 檔後，可以事後以 EXCEL 開啓



13. 硬體接線 請參考下圖

注意: 如果量電壓時，帶測物只能接一個點，則把 V0H 接到待測物，要把 V0L 接到 GND。以免因為 V0L 空接，造成電壓值判斷錯誤！(如果此段說明不清楚，請打電話來詢問 02-2695-8906 顏永富)

Pin	Signal Name	Pin Description	Pin	Signal Name	Pin Description
1	RSVD	Reserved, Do Not Use	27	GND	
2	NC		28	V3L	V3 voltage input (-)
3	T0H	T0 sensor input (+)	29	V3H	V3 voltage input (+)
4	T0L	T0 sensor input (-)	30	GND	
5	4W01	T0/T1 4-wire, 2 sensor common	31	V2L	V2 voltage input (-)
6	RSVD	Reserved, Do Not Use	32	V2H	V2 voltage input (+)
7	T1H	T1 sensor input (+)	33	GND	
8	T1L	T1 sensor input (-)	34	V1L	V1 voltage input (-)
9	GND		35	V1H	V1 voltage input (+)
10	RSVD	Reserved, Do Not Use	36	GND	
	CJC sensor				
11	RSVD	Reserved, Do Not Use	37	V0L	V0 voltage input (-)
12	NC		38	V0H	V0 voltage input (+)
13	T2H	T2 sensor input (+)	39	GND	
14	T2L	T2 sensor input (-)	40	CTR	Counter Input
15	4W23	T2/T3 4-wire, 2 sensor common	41	DIO7	Digital Input/Output
16	RSVD	Reserved, Do Not Use	42	DIO6	Digital Input/Output
17	T3H	T3 sensor input (+)	43	DIO5	Digital Input/Output
18	T3L	T3 sensor input (-)	44	DIO4	Digital Input/Output
19	GND		45	DIO3	Digital Input/Output
20	RSVD	Reserved, Do Not Use	46	DIO2	Digital Input/Output
21	+5V	+5V output	47	DIO1	Digital Input/Output
22	GND		48	DIO0	Digital Input/Output
23	NC		49	GND	
24	NC		50	NC	
25	NC		51	NC	
26	NC		52	NC	

電壓輸入有 4 個通道 分別為 V0H, H0L, V1H, H1L, V2H, H2L, V3H, H3L

K type 熱電偶輸入有 4 個通道 分別為 T0H, T0L, T1H, T1L, T2H, T2L, T3H, T3L

#### 14. Labview 請參考

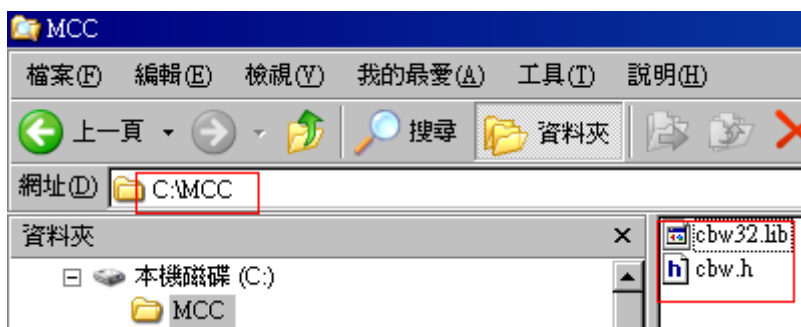
數位輸入.vi

數位輸出.vi

溫度輸入.vi

電壓輸入.VI

#### 15. Matlab 需要將 光碟路徑下 Matlab\MCC 這個目錄 COPY 到 C:\, 如下圖所示



#### 16. 程式語法 請參考

數位輸入.TXT

溫度輸入.TXT

電壓輸入.TXT