

## 安裝 DAS Wizard 試用版

- 步驟1：您可以購買 DAS Wizard
- 步驟2：或是上到我們的網站上下載評估版  
<http://shopping.bentech-taiwan.com/DASWizard.rar>
- 步驟3：或是使用在光碟內 DAS Wizard 目錄所附的  
 DAS Wizard Setup.exe (←這也是評估版)

步驟4：執行 DAS Wizard Setup.exe，會出現安裝確認訊息，請按是。

請按是(Y)

步驟5：接著會出現歡迎安裝畫面，請按 NEXT

請按 NEXT

### Data Acquisition Direct to Microsoft® Excel®

**Specifications**

- Full-speed data acquisition
- Excel 2000 or later
- Supports MCC DAQ products (USB, PCI, PC/104, PCMCIA, ISA)
- Windows 2000, XP

**Applications**

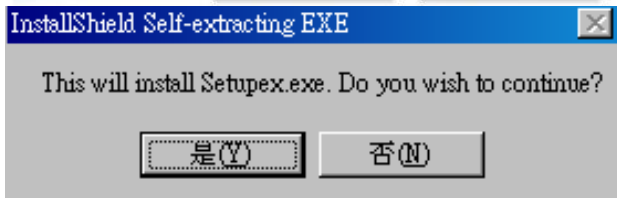
- Temperature logging
- Laboratory experiments
- Product test & verification
- Research & development
- Quality control
- Education

NEW  
Now compatible with MCC USB devices

**DAS Wizard™**

### Using DAS-Wizard is as easy as 1??

- 1** Choose the type of acquisition
- 2** Select the worksheet
- 3** Set up your data acquisition task and run



步驟6: 接著出現使用者授權畫面，請按 Yes

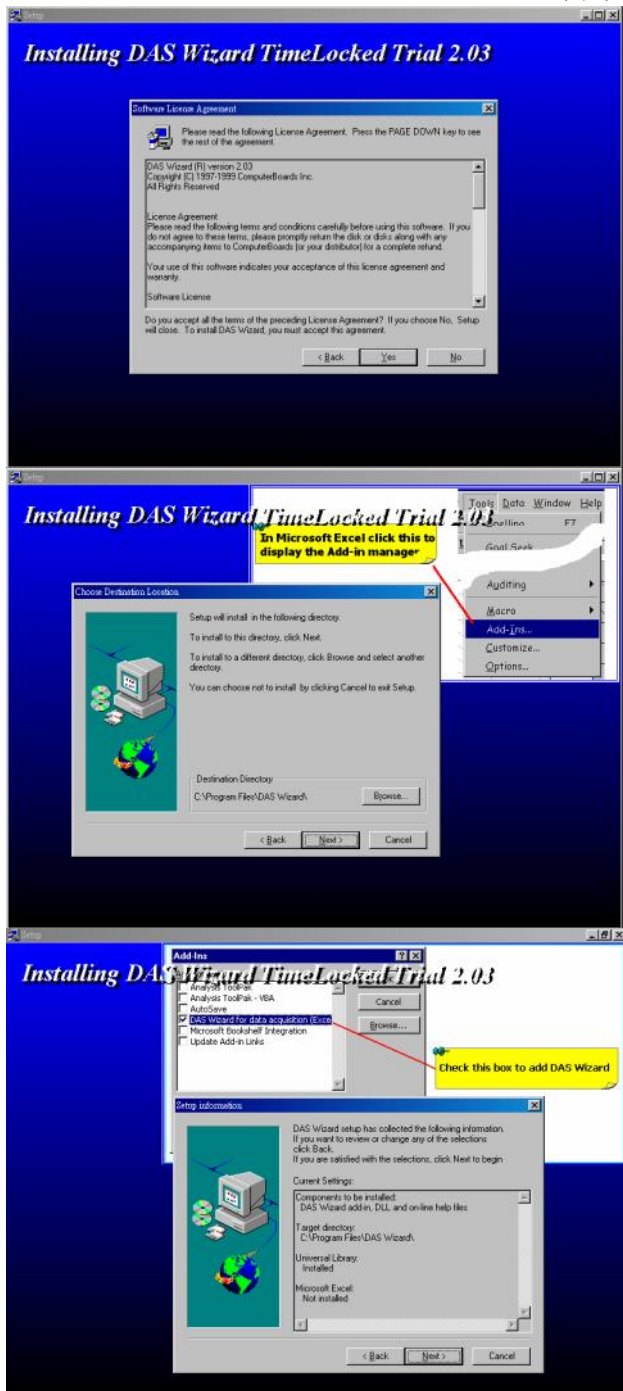
請按 Yes

步驟7: 出現安裝目錄選擇畫面，預設路徑為 C:\Program Files\DAS Wizard，請直接按 NEXT

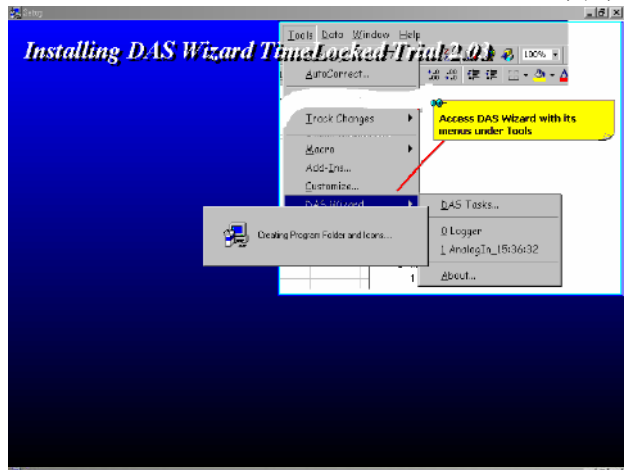
請按 NEXT

步驟8: 出現安裝資訊畫面，請按 NEXT

請按 NEXT



步驟9: 安裝處理中, 請稍後



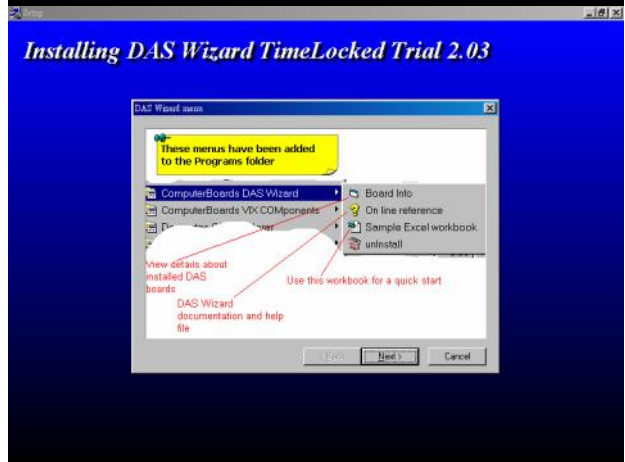
步驟10: 由於評估版的版本稍舊, 會出現找不到檔案的訊息, 我們會在稍後解決這個問題  
請按確定。

步驟11: **請按確定**



步驟12: 出現安裝提示畫面, 請按 Next

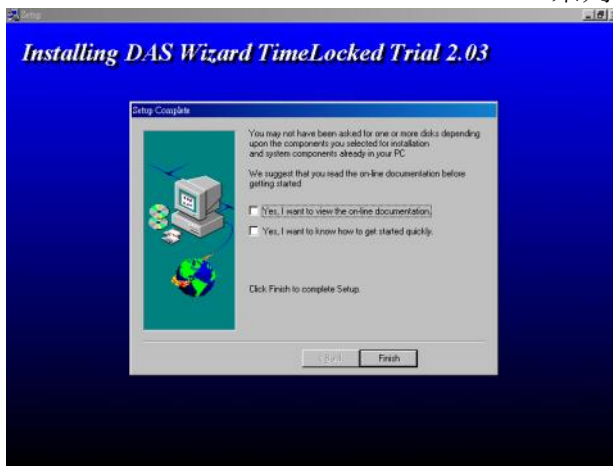
**請按 NEXT**



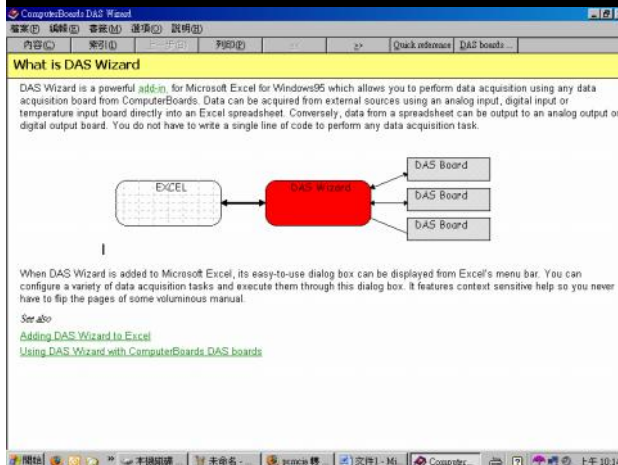
步驟13: 出現讀我檔案選項, 請選擇第一個, Yes, I want to view the on-line documentation.

步驟14: 安裝結束, 請按 Finish


請按 Finish

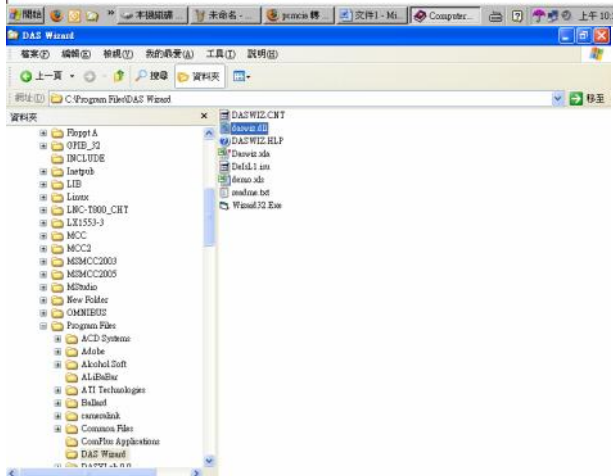


步驟15: 出現 DAS Wizard 說明文件, 您可以稍微看一看。



步驟16: 安裝完成後, 請將光碟內 DAS Wizard 目錄

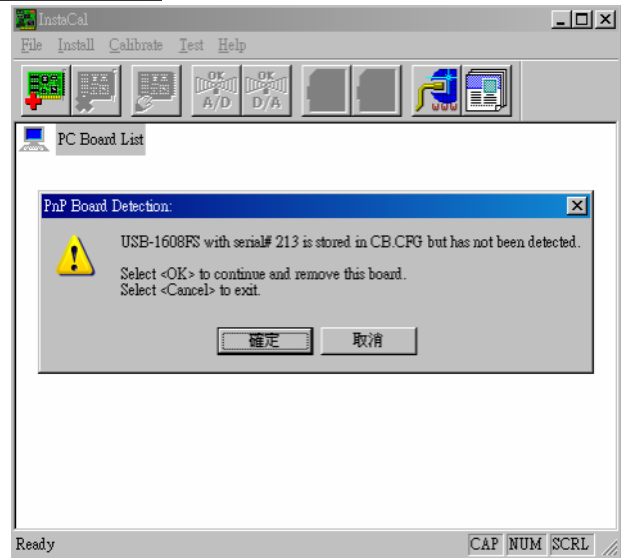
內的  Das wizard copy 到 C:\Program Files\DAS Wizard 作覆蓋



## 安裝 USB9501-16 資料擷取卡的驅動程式

- 步驟1: 執行光碟中 SoftW IRE 目錄內的 Setup.exe，依照畫面顯示進行安裝。
- 步驟2: 將USB 傳輸線一端接到您的USB 資料擷取模組，另一端接到電腦上的USB 接頭，此時電腦會自動偵測你所安裝的 USB 裝置(如果你的作業系統是 W indows 98，可能要先安裝 USB 驅動程式)。
- 步驟3: 選擇 開始 -> 程式集 -> M easurem ent Com puting -> InstaC al，這時候程式就會出現下列的畫面。表示您電腦已經偵測到您的 USB 資料擷取模組了。

請按確定

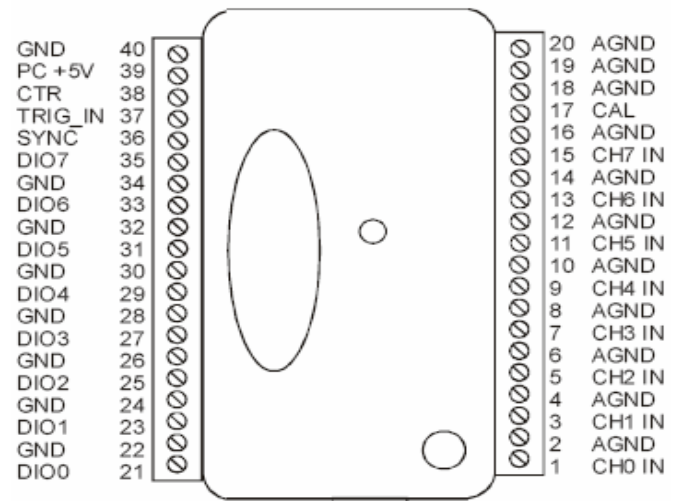


- 步驟4: 輸入確定後，就會將所找到的硬體列出來。

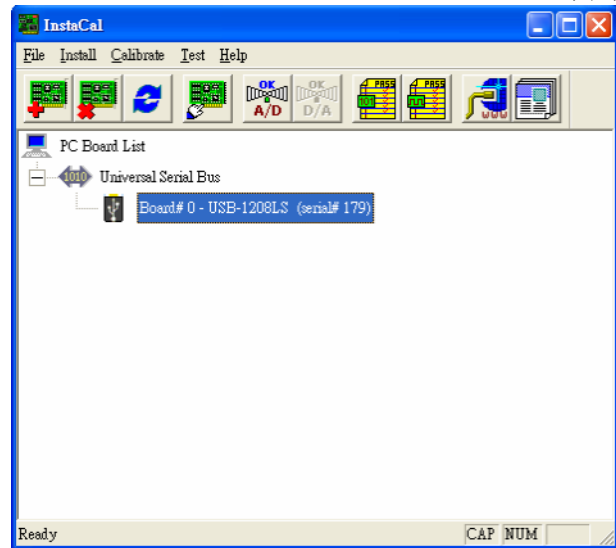
請按 OK



- 步驟5: 這個模組只支援設定為 8 Single Ended，模組的接腳如右圖



步驟6: InstaCal設定好之後，可以關閉。



## 開始使用 DAS Wizard

步驟1: 每次開關機，最好在執行一次 Instacal，確認您的硬體設定正確。

步驟2: 打開您的 EXCEL，選擇檔案->開啓舊檔，

步驟3: 到 C:\Program Files\DAS Wizard 開啓 D asw iz.xla。

步驟4: 到 C:\Program Files\DAS Wizard 開啓 D asw iz.xla

步驟5: 確認後，請選擇開啓

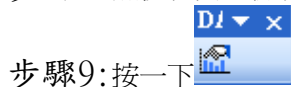
請按開啓

步驟6: 開啓完後，您應該會發現多了一個新的工具

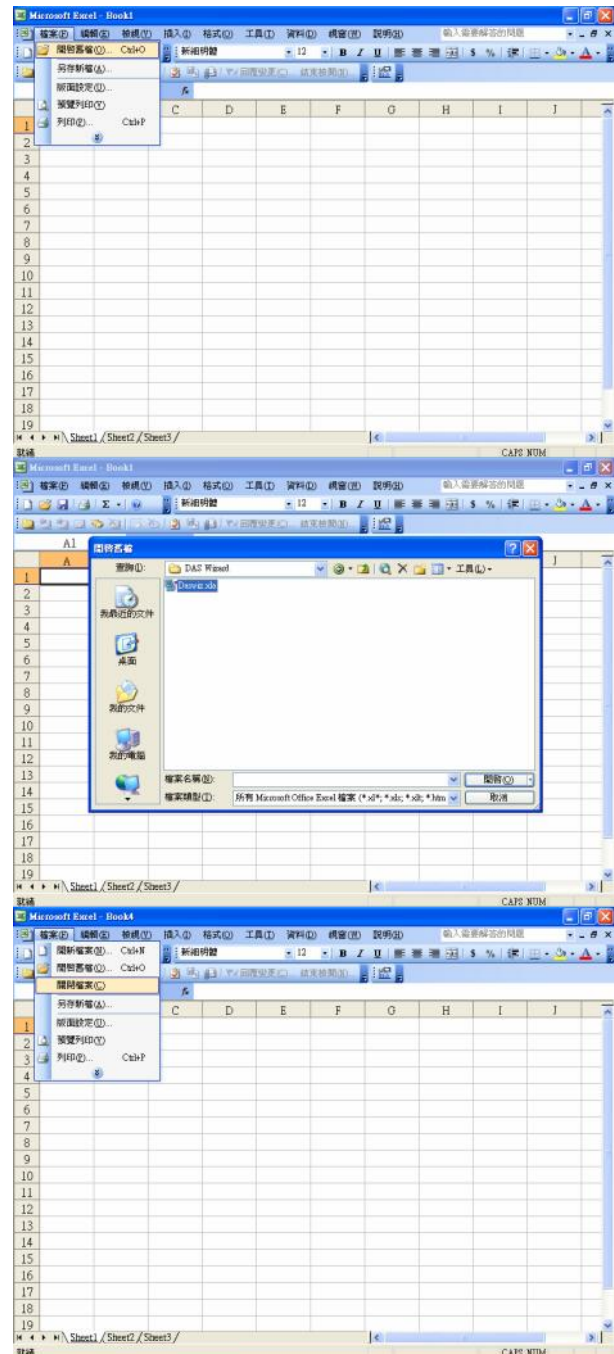


步驟7: 請選擇檔案->關閉檔案

步驟8: 然後在開一份新的活頁簿



步驟9: 按一下



步驟10: 您可以發現如右方的選項畫面

步驟11: 我們首先選擇 Analog Input

步驟12: 首先 General 的選項, 我們利用的不多

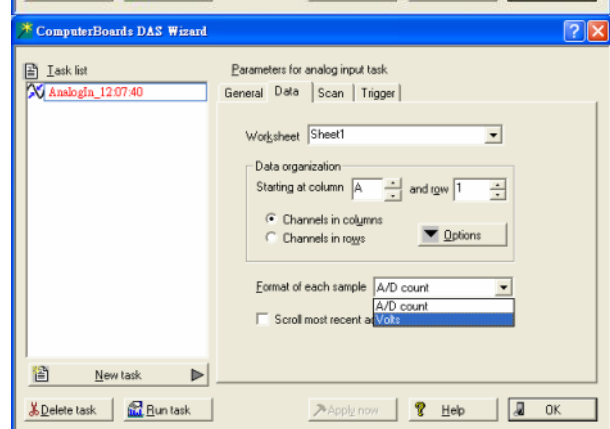
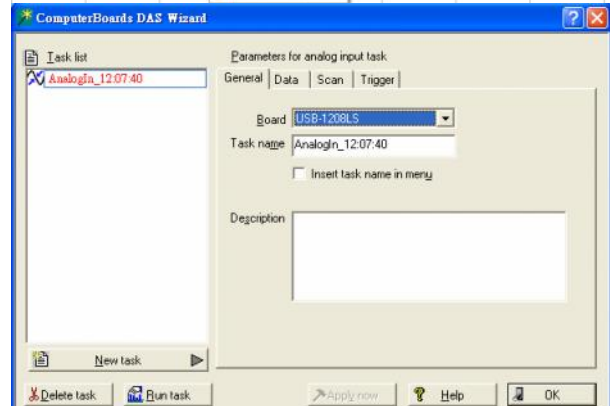
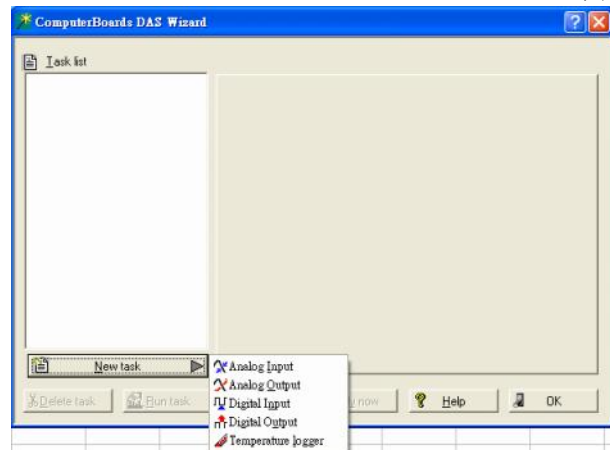
步驟13: 請選擇右方的 DATA

步驟14: DATA 有數個可利用的選項, 1. 可以選擇 worksheet, 這裡預設是 Sheet1。2. 可以選擇起始點, 這裡預設是從 A1 開始。3. 可以讓量測的資料數據, 以直行排列 columns, 或者以橫列排列 rows。4. 最後一個選項資料量測方式, 請改為 Volts, 這才是我們常用的量測單位。設定完成後


步驟15: 請選擇 Scan

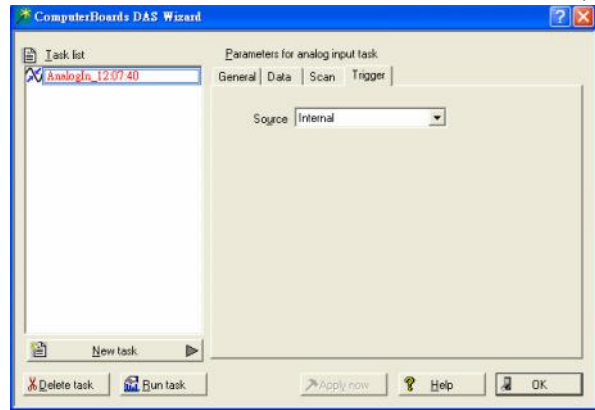
步驟16: SCAN 有數個可利用的選項, 1. 可以選擇一次量測數個 Channel, 這裡預設是從 Channel0 到 Channel0。2. 量測範圍, 可以選擇  $\pm 10V$  或  $\pm 5V$ 。3. 每個通道量測的筆數, 1 full row per channel (填滿橫列 256 筆) / 1 full column per channel (填滿橫列 65535 筆) 我們這裡選的是這個選項。4. 量測頻率 1002 Hz 代表每秒鐘 量測 1002 次, 以這個模組最低只能設定 100Hz。

步驟17: Trigger 使用預設值 Internal





步驟18: 按下  Run task 開始紀錄與量測



## 軟體版權聲明

Measurement Studio 軟體版權屬 National Instrument 所有，任何人不得重製、複製、及任何非法使用。除非取得 National Instrument 明確書面授權聲明，否則本文件並未授與版權或其他智慧財產的授權。

TracerDaq、InstaCal、UNIVERSAL LIBRARY、UNIVERSAL LIBRARY for Labview、Softwire、DASyLab、USB 資料擷取卡軟硬體版權屬 Measurement Computing 所有，任何人不得重製、複製、及任何非法使用。除非取得 Measurement Computing 明確書面授權聲明，否則本文件並未授與版權或其他智慧財產的授權。

Measurement Computing 所生產開發之軟硬體(InstaCal、DAS Wizard、UNIVERSAL LIBRARY、UNIVERSAL LIBRARY for Labview、Softwire、USB 資料擷取卡)，其在大中華地區(台灣、香港，大陸)是由利安科技(股)公司獨家代理。貴單位如需購買以上所列相關軟體，請洽詢各軟體公司授權經銷商或代理商，或由利安科技(股)公司代為採購。

### USB9501-16 硬體規格

- \* USB2.0 使用介面
- \* 8 個 Single-ended (單端) 15-bit 類比輸入 A/D, 200kS/s 或是 4 個 differential(微分) 16-bit 類比輸入 A/D, 200kS/s
- \* 1 個 32-bit 外部計數器
- \* 8 個數位數入或是 8 個數位輸出
- \* 1 個外部數位觸發輸入

### USB9501-16 完整包裝內容

- \* USB-1608FS 資料擷取盒一只
- \* 資料擷取卡驅動程式光碟
- \* 驗證電路的零件包
- \* 標準的萬用電路板
- \* 完整的驗證電路零件表
- \* 驗證電路的電路圖
- \* VB, VC, .NET 範例程式及原始碼
- \* LABVIEW 範例程式及原始碼
- \* 產品使用手冊
- \* 一年產品保固(不含驗證電路零件及所有範例程式和程式碼)

以上所有規格如有變動，以原廠實際提供規格為標準，本公司不另行通知。