

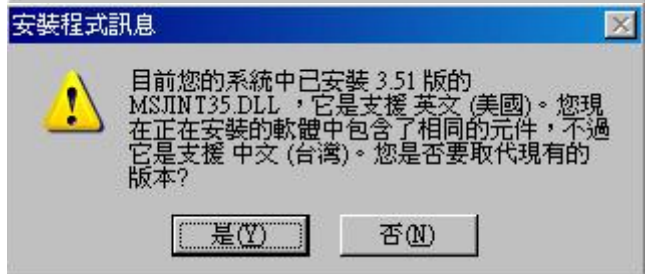
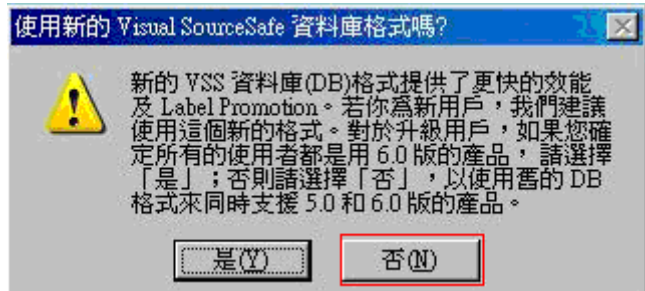
安裝 Visual C++ 6.0 注意事項

步驟1: 安裝光碟時問到關於 VSS 資料庫, 請選擇否, 已使用舊的格式同時支援 5.0 和 6.0 的產品。

請按否

步驟1: 安裝時會問到關於取代現有元件的問題, 如果你的電腦已經裝了比 VB6.0 更新的版本, 請選擇否。反之, 請選擇是。

請按否



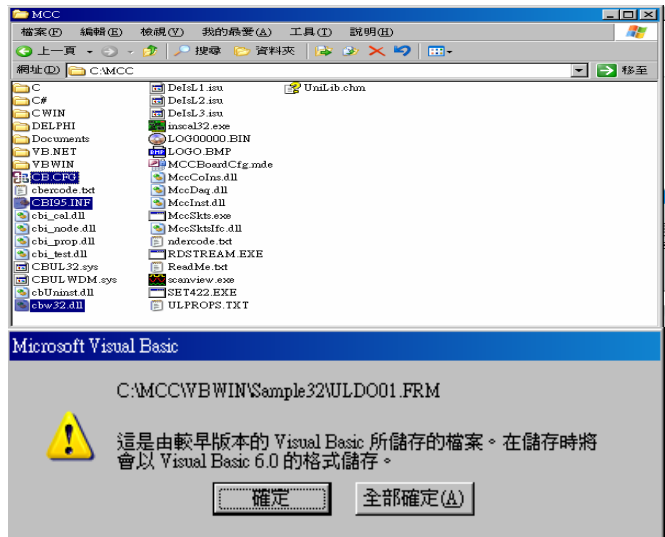
執行 Visual C++ 6.0 注意事項

步驟1: 請先將 C:\MCC\C 下的三個檔案
cbw.h
cbw32.lib
cbw32bc.lib

步驟2: , COPY 到 C:\MCC\C\Sample32 下面

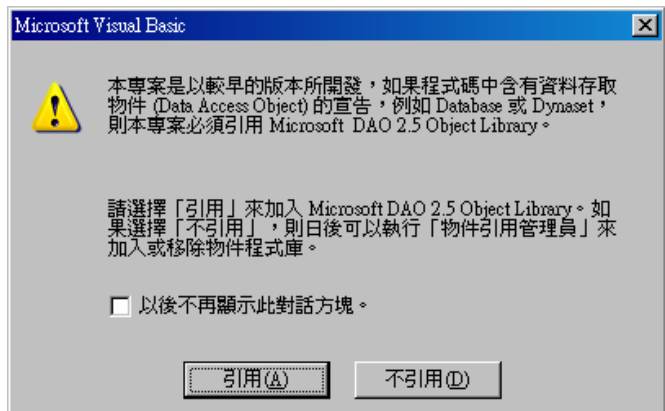
步驟1: 進入 VC6.0 後, 請選擇全部確定

請按全部確定



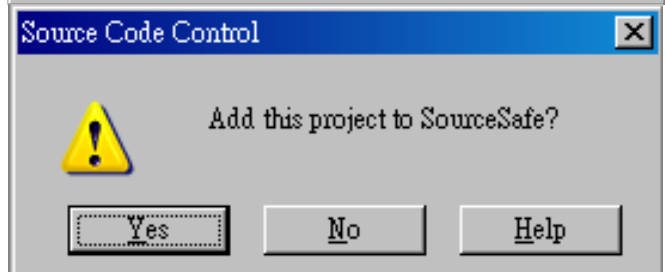
步驟1: 請選擇不引用

請按不引用

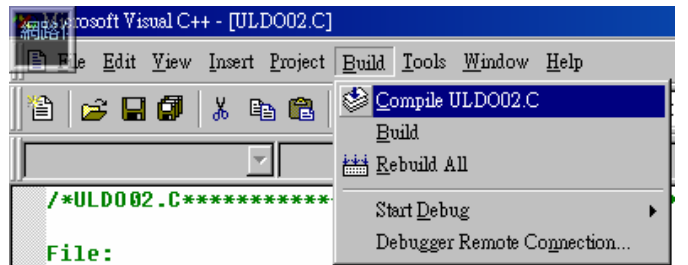


步驟1: 請選擇 No

請按 No

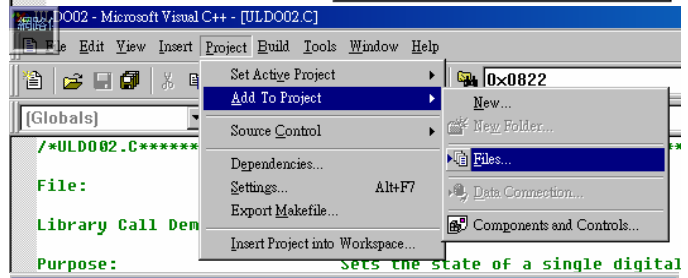


步驟2: 請選擇 Build -> Compiler->ULDO02.C



步驟3: 請選擇 Project->Add To Project -> Files

步驟4:



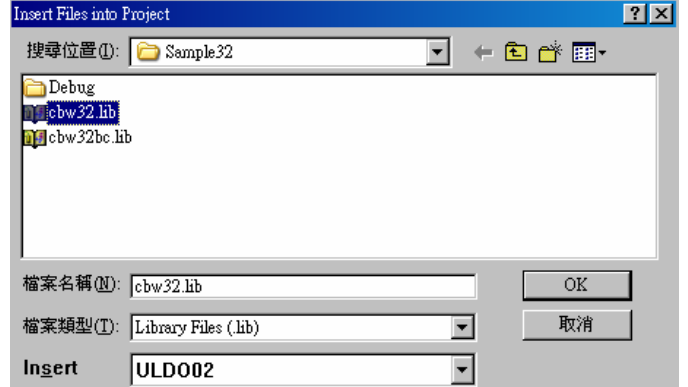
步驟5: 檔案類型選擇 Library Files

步驟6: 選擇 CBW32.LIB 後按 OK

步驟7: 接下來 選擇 Build -> Rebuild all

步驟8: 你可以在 C:\MCC\C\Sample32\Debug 底下找到 ULDO02.exe

步驟9:



步驟10:將命令提示字元的開始位置改爲 C:\MCC\C\Sample32\Debug 後按確定



步驟11:執行命令提示字元

步驟12:到 C:\MCC\C\Sample32\Debug 目錄下

步驟13:執行 ULDO02.exe

步驟14:他就可以讓你選擇 要送到第幾個 BIT 要送 HIGH 或 LOW

步驟15:如右圖所示，搭配驗證電路板

步驟16:您應該可以看到第一顆 LED 亮起來

